

CARTA DE APROXIMACIÓN VISUAL / VFR

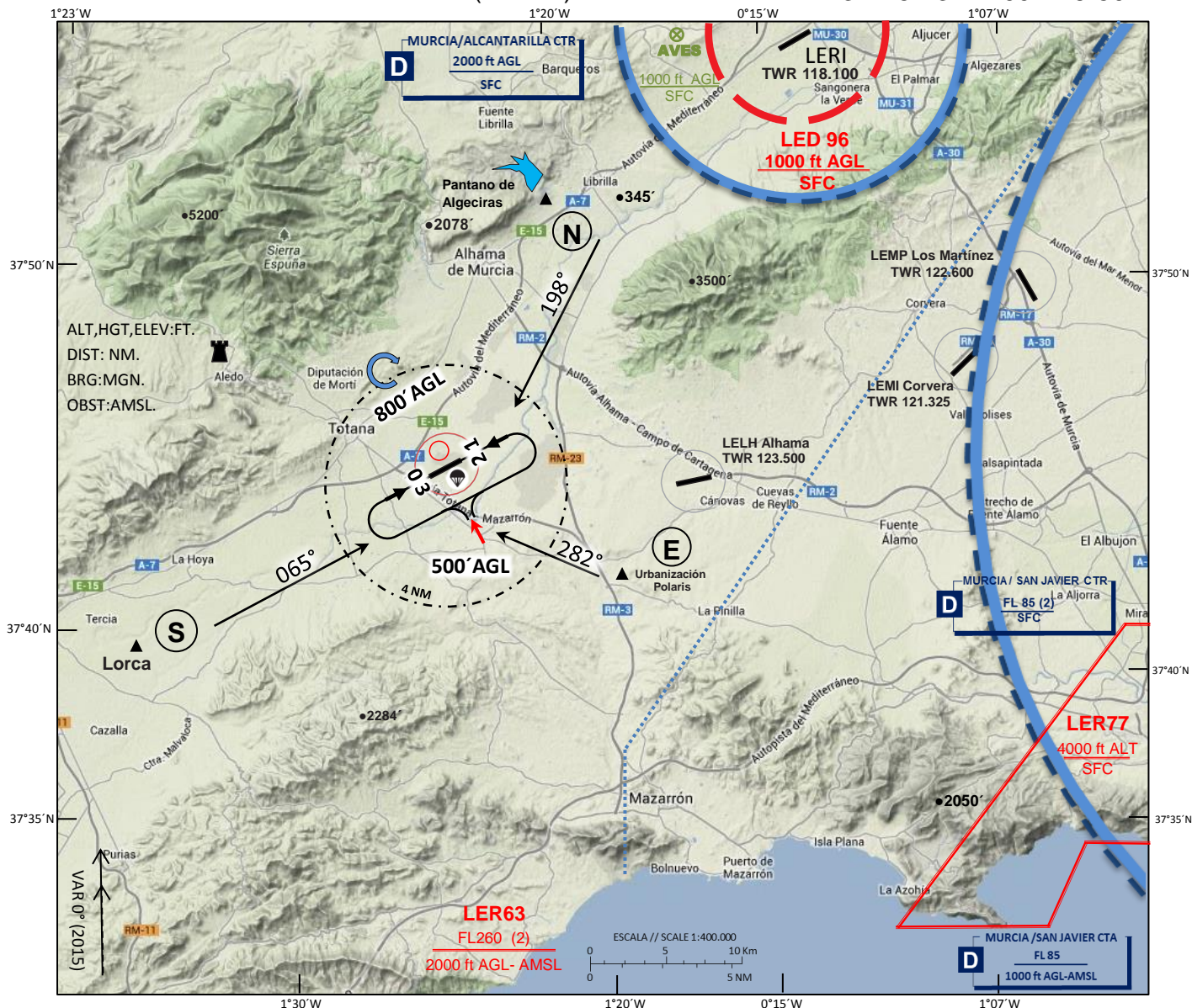
ELEV AD
640' (195m)

APP 130.125
TWR 130.125

MURCIA

TOTANA / LETX

N37°45'13'' W001°26'50''



LLEGADAS

Las aeronaves con destino a Totana, establecerán contacto radio con TWR en 130.125 en los puntos N, S, y E, solicitando información de tráfico. La llegada al Campo de Vuelo de Totana se hará desde el Este, incorporándose al circuito por el tramo de Viento en Cola, a 500' AGL, notificando en auto información. **Atención:** Extremar las precauciones. Aeródromo con actividad paracaidista permanente. Los fines de semana es obligatorio el uso de radio.

FALLO DE COMUNICACIONES

Las aeronaves con fallo de comunicaciones deberán separarse del tráfico normal, realizando el circuito por el Oeste de la pista. Previamente deberán hacer una pasada por la vertical de la pista a 800' AGL y realizar círculos al Oeste de la pista para ser detectados en tierra y por las posibles aeronaves en el circuito normal. Una vez detectados en tierra recibirán señales visuales para proceder al aterrizaje. En ausencia de señales o de personal en tierra procederán el aterrizaje por el procedimiento establecido con tráficos a la vista y cuando las condiciones lo permitan.

OBSERVACIONES

Precaución con un tendido de media tensión existente a 700m al Oeste de la pista. **○** Se recomienda tener a la escucha las frecuencias de radio del Aeropuerto de Corvera: APP: 123.775 // TWR: 121.325. No se deberá sobrevolar las granjas colindantes a la pista. En caso de no haber servicio de radio todos los procedimientos se realizarán en autoinformación. Los puntos de notificación son los siguientes:

- November N37° 53,4' W1° 23,4' Pantano Algeciras (8 NM).
- Sierra N37° 40,5' W1° 40,0' Lorca (12 NM).
- Echo N37° 43,0' W1° 21,0' Urbanización Polaris (5.3 NM).

ARRIVALS

The aircrafts with destination Totana, will establish radio contact with TWR on 130.125 MHz at points N, S, and E, requesting traffic information. The arrival at the AD of Totana will be made from the East, incorporating to the circuit by the section of downwind to 500' AGL, notifying in self-information. **Warning:** Extreme cautions. Permanent parachuting activity in aerodrome. Weekends radio is mandatory.

COMMUNICATIONS FAILURE

VFR Aircraft with communications failure and destination Totana AD, shall proceeded by West of the runway, separated from normal traffic. Previously crossing by the vertical of the runway to 800' AGL and to realize circles to the West of the runway to be detected in earth and by the possible aircraft in the normal circuit. Once detected on land they will receive visual signals to proceed to the landing. With no signals or personnel on the ground, the landing will be carried out by the procedure established with traffic at sight and when conditions permit.

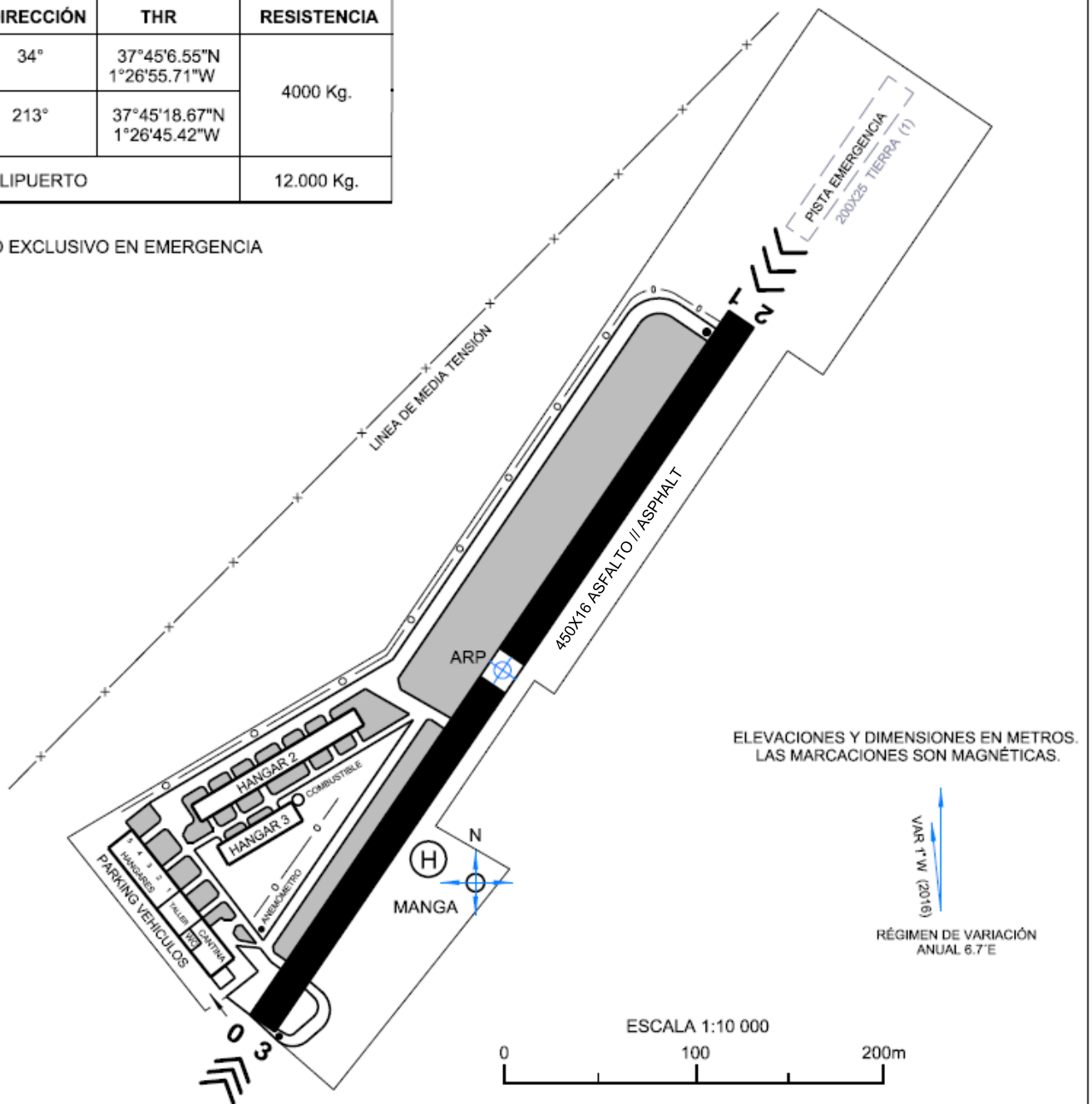
REMARKS

Caution with an existing medium tension line to 700m to the West of the runway. **○** It recommended listening the Corvera airport radio frequencies. APP: 123.775 // TWR: 121.325. Do not fly over the farms close to the runway. In the case there is no radio service, all the procedures will be carried out in self-information. For information purposes, the geographic coordinates of the notifications points are included:

- November N37° 53,4' W1° 23,4' Algeciras lake (8 NM).
- Sierra N37° 40,5' W1° 40,0' Lorca (12 NM).
- Echo N37° 43,0' W1° 21,0' Polaris Resort (5.3 NM).

RWY	DIRECCIÓN	THR	RESISTENCIA
03°	34°	37°45'6.55"N 1°26'55.71"W	4000 Kg.
21°	213°	37°45'18.67"N 1°26'45.42"W	
HELIPUERTO			12.000 Kg.

(1) USO EXCLUSIVO EN EMERGENCIA



SERVICIOS DEL AERÓDROMO

El Aeródromo de Totana cuenta con escuela de vuelo de U.L.M. Servicio de repostaje de combustible, comidas, taller de mantenimiento de ULM, Servicio Oficial TECNAM, aparcamiento y hangaraje.

El horario de la cantina es sábados y domingos de 9:00 a 20:00 pm. El pueblo de Totana está situado a 5Km y cuenta con todos los servicios.

JEFE DE VUELOS // FLIGHTS CHIEF:

Javier Martínez Pacheco

Móvil: +34 692 72 77 34

Email: operaciones@aerototana.org

www.aerototana.org

AERODROME SERVICE

The Totana AD has Ultralight Flight School.

Refueling Service (mogas 95,98). Maintenance of ULM, TECNAM Official Service, parking and hangar are available.

Restaurant open Saturday and Sunday from 9:00am to 20:00 pm.

Totana town is located 5km away from Totana AD and has all the services.

